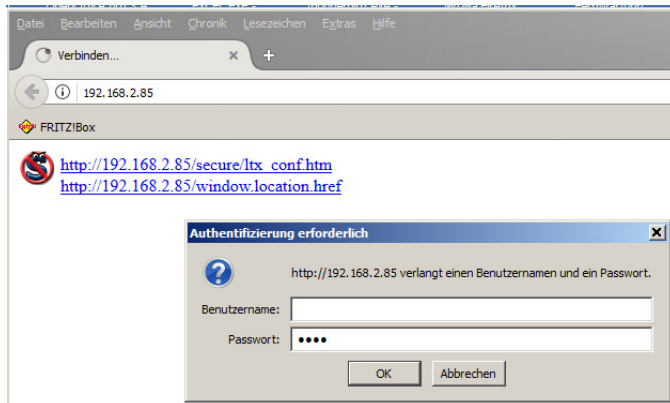


Ändern der IP Adresse im ISM (XPort)

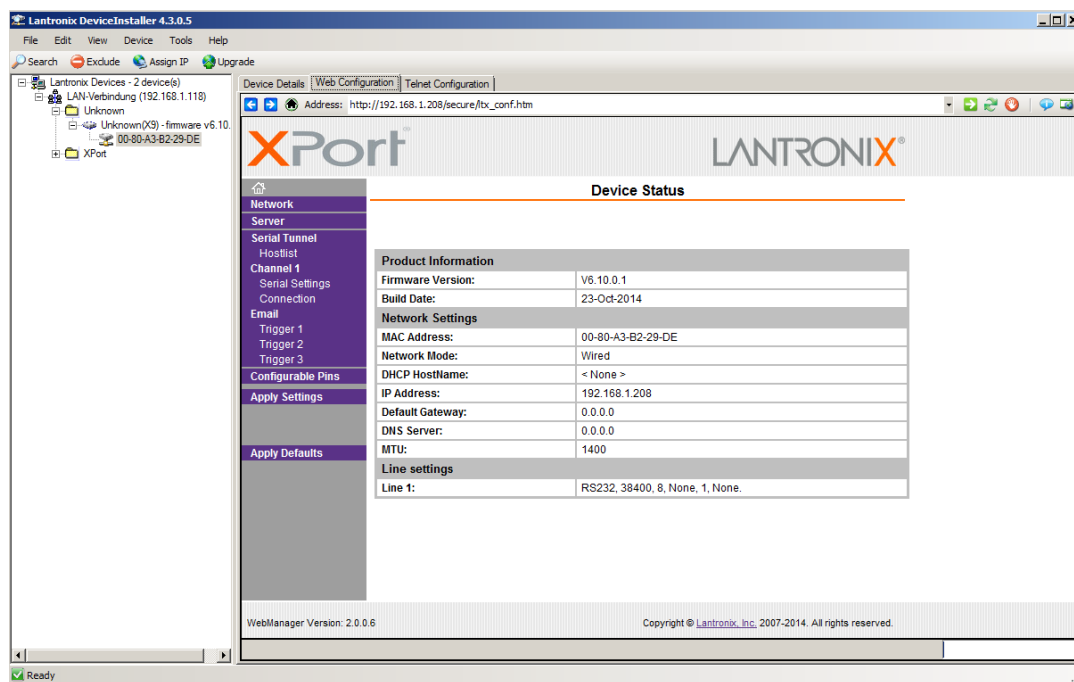
Die gelieferten ISM haben eine voreingestellte IP Adresse. Diese kann direkt im Browser eingegeben werden, Ihr PC muss sich im selben Netzwerksegment befinden. Anleitung zum ändern der IP finden Sie im Anhang. Sollte die IP Adresse nicht bekannt sein, dann wird der "Lantronix Deviceinstaller" benötigt. Download und Dokumentation auf der WEB Seite: lantronix.com.

Voreingestellte IP = siehe Aufkleber am ISM oder suchen mit dem Lantronix Deviceinstaller

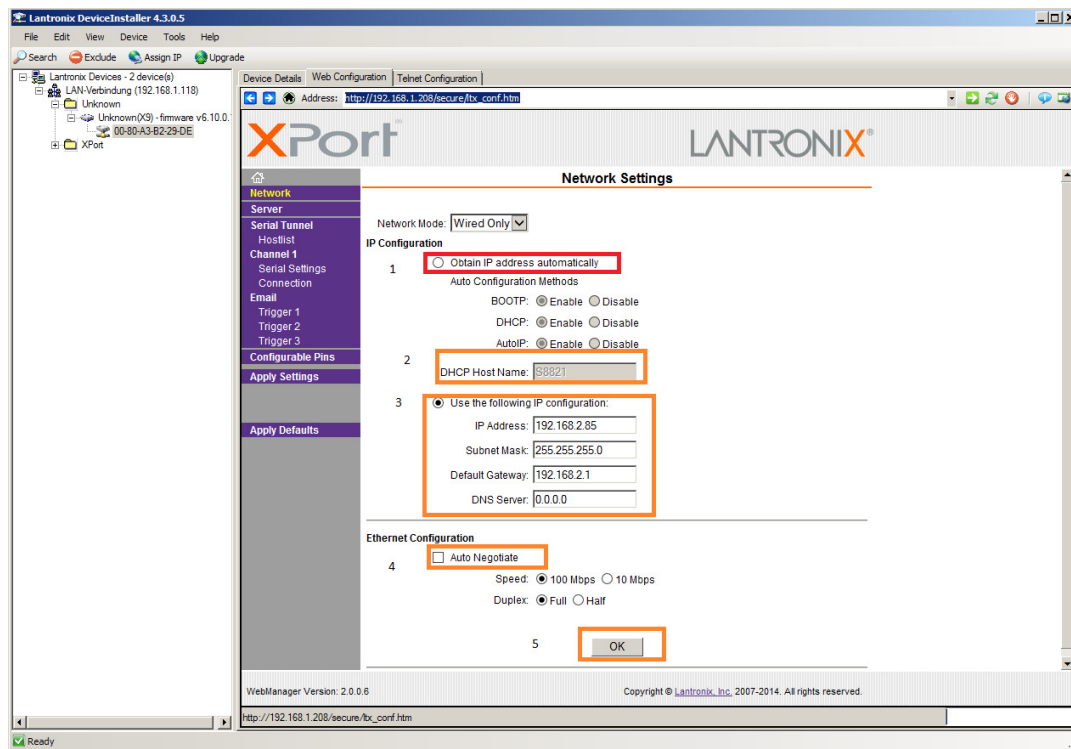


Der Benutzername bleibt frei, das Passwort ist die Gerätenummer OHNE den Buchstaben davor.

Die WEB Seite des Xport öffnet sich



Auf Network klicken



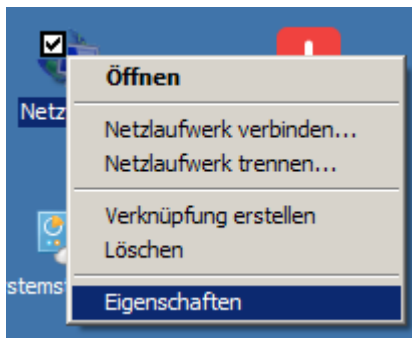
Die neue IP Adresse, Subnet und Gateway eingeben

Dann auf **Apply Settings** klicken. Der Xport führt nun einen Neustart durch.

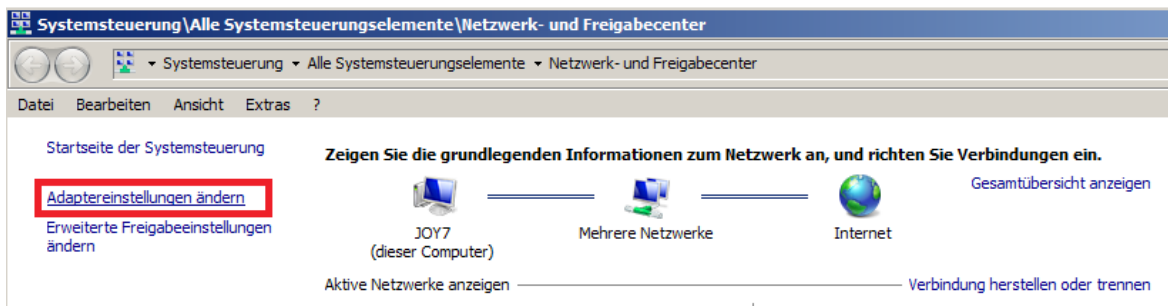
Falls erforderlich PC auf neue IP Adresse anpassen, und dann prüfen, ob das ISM unter der neuen Adresse erreichbar ist.

Anhang: Eigene IP Adresse anpassen.

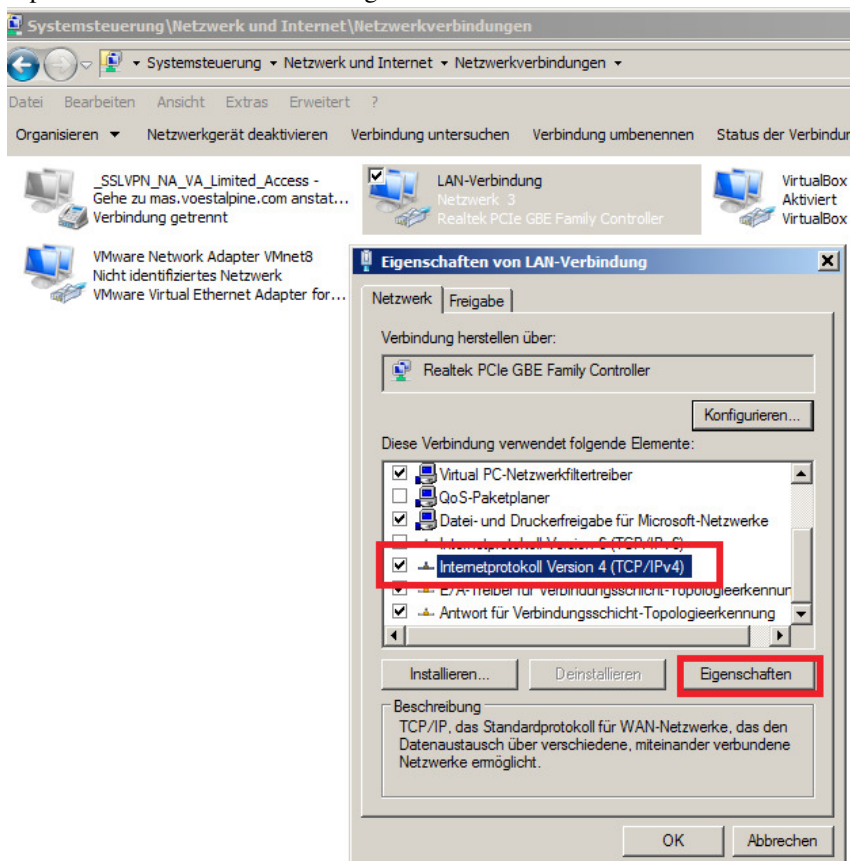
In den Netzwerkeinstellungen auf Eigenschaften klicken!



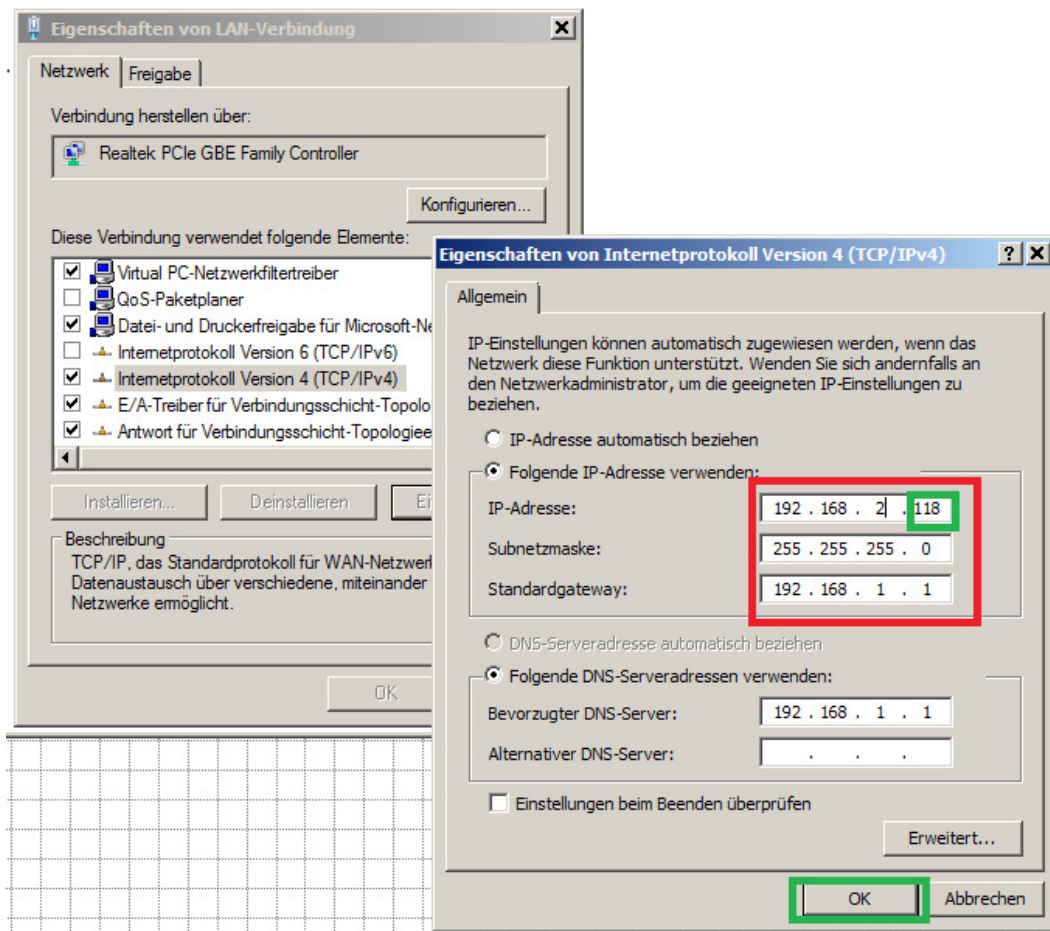
Dann auf Adaptereinstellungen ändern klicken



Internetprotokoll auswählen und auf Eigenschaften klicken.



Den PC jetzt eine IP Vergabe, die sich im letzten Feld von der IP des ISM/Xport unterscheidet.
Die aktuelle Einstellung bitte merken oder aufschreiben. Nach Abschluß der Arbeiten wieder zurückstellen.



Anschließend auf OK klicken

Im Anschluß ist der PC wieder auf seine ursprüngliche IP Adresse einzustellen!